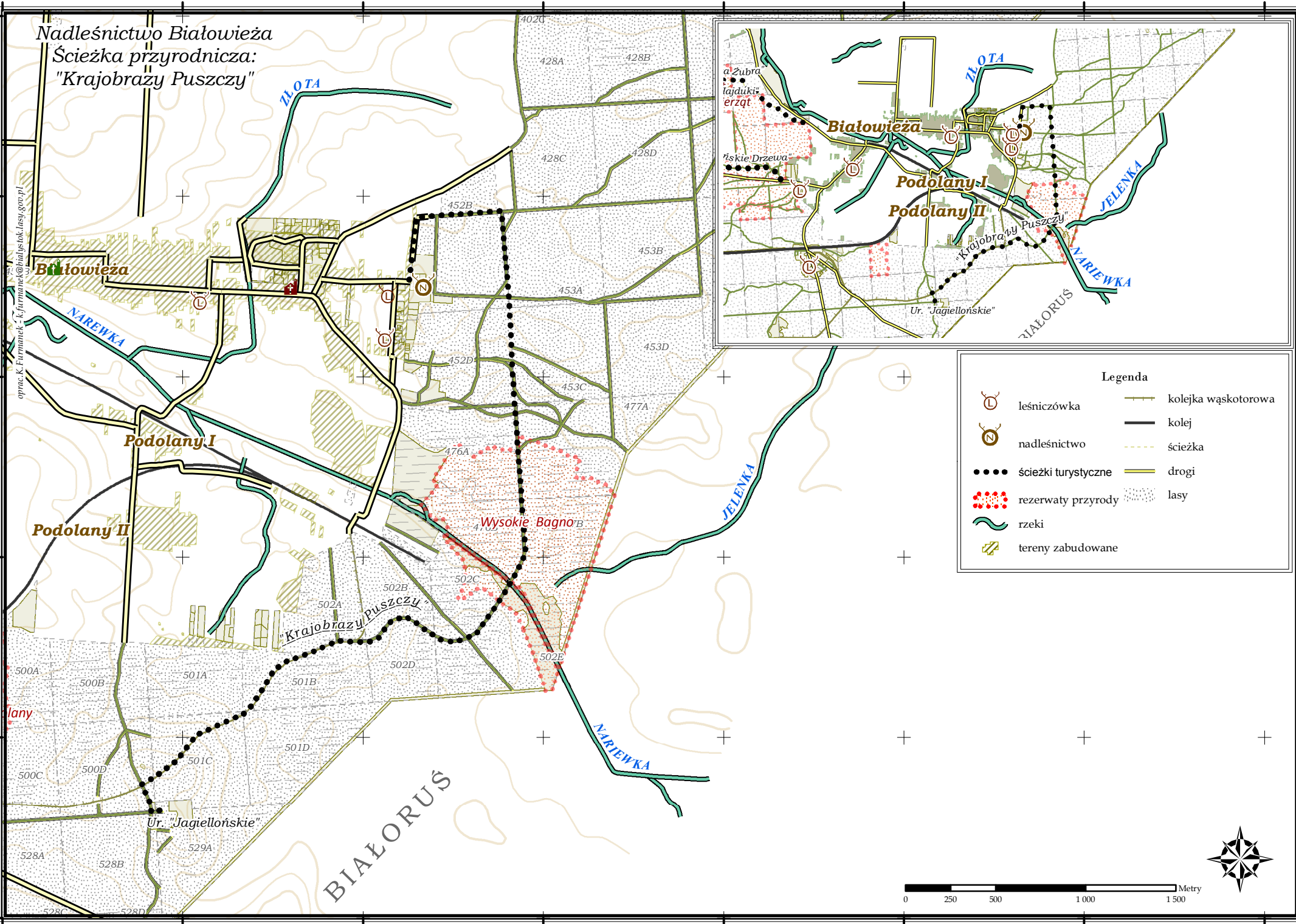
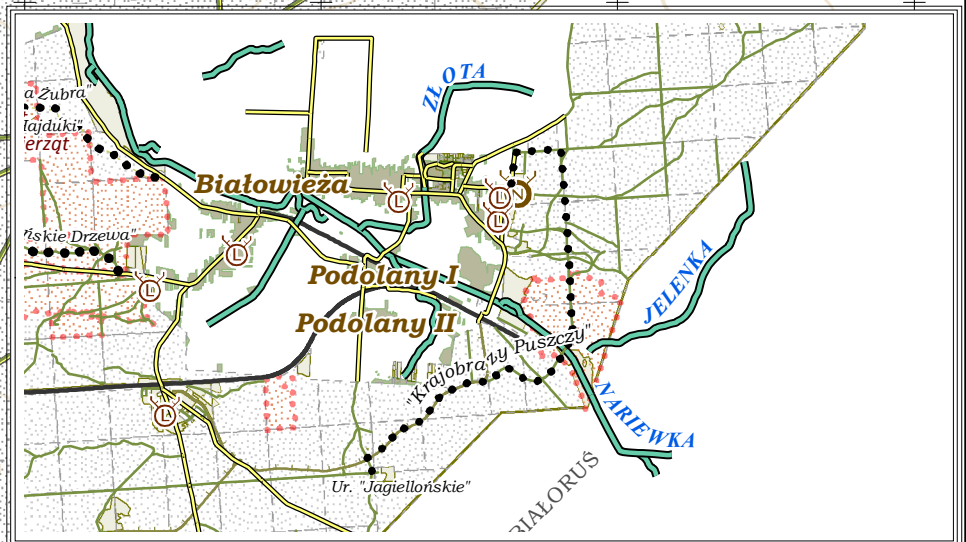


Nadleśnictwo Białowieża
 Ścieżka przyrodnicza:
 "Krajobrazu Puszczy"



oprac. K. Furmanek, k.furmanek@diastok.lasy.gov.pl



Legenda	
	leśniczówka
	nadleśnictwo
	ścieżki turystyczne
	rezerwat przyrody
	rzeki
	tereny zabudowane
	kolejka wąskotorowa
	kolej
	ścieżka
	drogi
	lasy



Krajobrazy Puszczy. Ścieżka ta prezentuje różne zbiorowiska leśne, zmieniające się w miarę obniżania się terenu, możemy tu też poznać zjawiska towarzyszące działalności człowieka w środowisku, a także puszczańskie zwierzęta czy budowę gleby. Ścieżka prowadzi przez rezerwat „Wysokie Bagno” oraz dolinę rzeki Narewki.

Dostępność ścieżki: piesi, rowery

Język informacji: polski

Miejsca odpoczynku: Wiata ze stołem i ławkami

Długość ścieżki: 5 km

Orientacyjny czas:



90 min.,



60 min.