

ZARZĄDZENIE Nr 15/ 17
Nadleśniczego Nadleśnictwa Białowieża
z dnia 28 kwietnia 2017 r.

w sprawie zmiany zarządzenia Nr 10/17 Nadleśniczego Nadleśnictwa Białowieża, z dnia 27 marca 2017 r., (ze zmianami) w sprawie wprowadzenia okresowego zakazu wstępu do lasu

znak spr.: ZG.715.16.2017

Na podstawie art. 35 ust. 1 pkt 2a, art. 26 ust. 3 pkt 1 i ust. 4 ustawy o lasach z dnia 28 września 1991 r. (t.j. Dz. U. z 2017 r. poz. 788, z późn. zm.) oraz § 22 ust. 3 i § 23 ust. 2 Statutu Państwowego Gospodarstwa Leśnego Lasy Państwowe, stanowiącego załącznik do rozporządzenia nr 50 Ministra Ochrony Środowiska Zasobów Naturalnych i Leśnictwa z dnia 18 maja 1994 r. w sprawie nadania Statutu Państwowemu Gospodarstwu Leśnemu Lasy Państwowe, zarządzam co następuje:

§ 1

§ 1 pkt 3 zarządzenia otrzymuje brzmienie:

Zakaz wstępu do lasu nie dotyczy:

- 1) obszaru nadleśnictwa położonego na wschód od odcinka drogi wojewódzkiej nr 689, między miejscowością Białowieża a granicą państwa,
- 2) dojazdu do Rezerwatu Pokazowego Żubrów Białowieżskiego Parku Narodowego,
- 3) ścieżki edukacyjnej „Żebra Żubra”,
- 4) ścieżki edukacyjnej „Szlak Dębów Królewskich”,
- 5) ścieżki edukacyjnej „Miejsce Mocy”,
- 6) drogi Narewskiej,
- 7) drogi Sinickiej,
- 8) trybu Jagiellońskiego,
- 9) drogi Kamienieckiej, do skrzyżowania z trybem Jagiellońskim,
- 10) trybu Olemburskiego, od drogi Sinickiej do trybu Zwierzynieckiego,
- 11) drogi Czerłońskiej, od trybu Jagiellońskiego do Czerlonki,
- 12) trybu Granicznego, pomiędzy drogą Narewską a trybem Zwierzynieckim,
- 13) trybu Pojedynackiego, pomiędzy drogą Narewską a trybem Zwierzynieckim,
- 14) trybu Stoczańskiego, pomiędzy trybem Granicznym i Pojedynackim,
- 15) szlaku Nordic Walking, od miejscowości Budy do drogi Narewskiej,
- 16) drogi Kościelnej, od miejscowości Teremiski do drogi Narewskiej,
- 17) trybu Grubolipnego, od szosy Teremiski - Pogorzelce do miejsca ogniskowego „Hajduki”, następnie do trybu Pacowskiego i trybem Pacowskim do drogi Sinickiej.

§ 2

Pozostałe postanowienia zarządzenia pozostają bez zmian.

§ 3

Zarządzenie wchodzi w życie z dniem wydania.

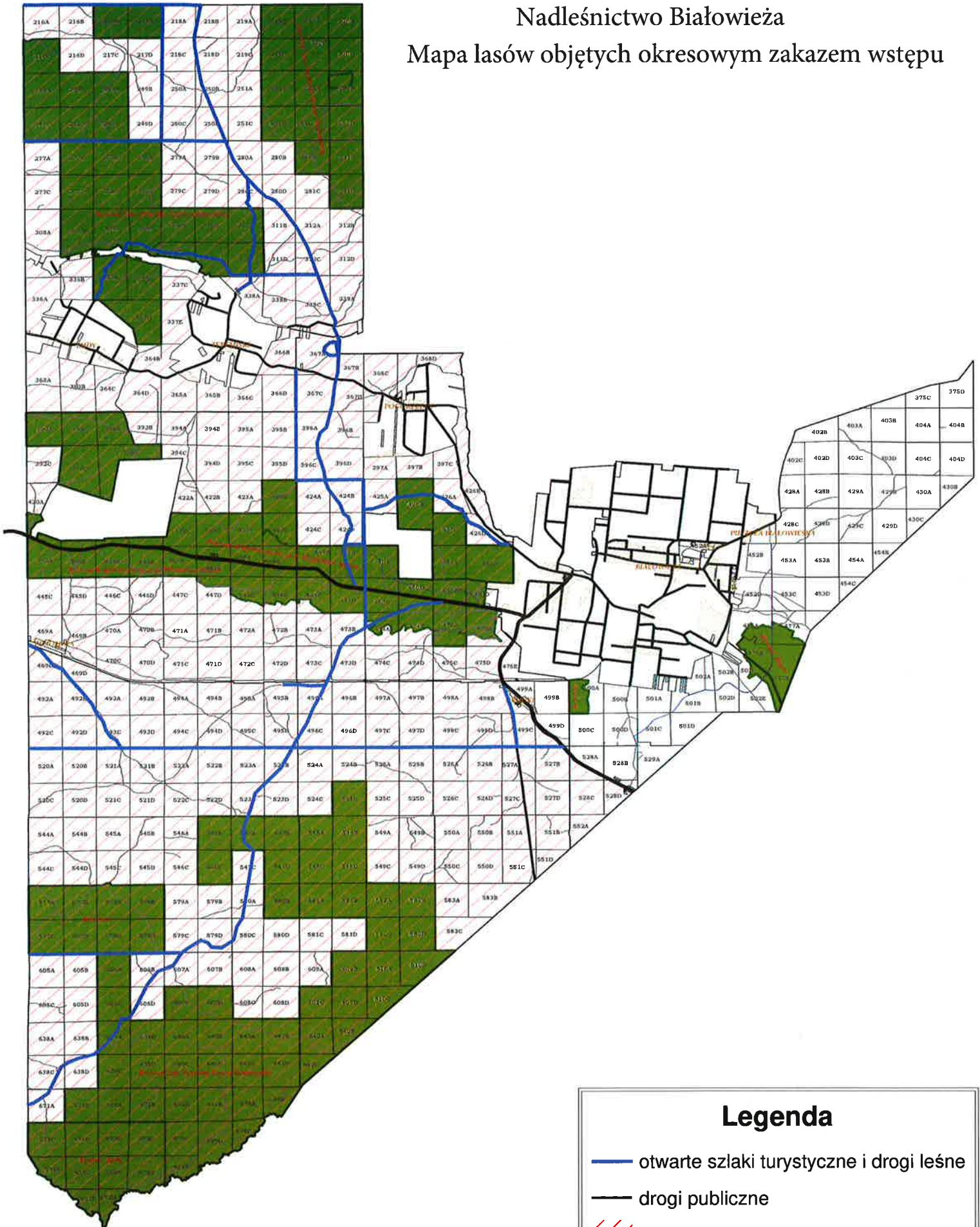
Załączniki:

1. Mapa lasów objętych okresowym zakazem wstępu
2. Treść obwieszczenia.



Nadleśnictwo Białowieża

Mapa lasów objętych okresowym zakazem wstępu



Legenda

- otwarte szlaki turystyczne i drogi leśne
- drogi publiczne
- zakaz wstępu
- rezerваты przyrody

NADLEŚNICZY

mgr inż. Dariusz Skirko

Opracował: Marek Gład



OBWIESZCZENIE

Działając na podstawie art. 26 ust. 3 pkt 1 ustawy o lasach z dnia 28 września 1991 r. (t.j. Dz. U. z 2017 r. poz. 788, z późn. zm.) informuję, iż wprowadzony został okresowy zakaz wstępu do lasów stanowiących własność Skarbu Państwa, będących w zarządzie Nadleśnictwa Białowieża.

Lasy objęte zakazem wstępu, oznaczone są, przy drogach wjazdowych, tablicami z napisem „**ZAKAZ WSTĘPU**”.

Przebywanie, przechodzenie, przejeżdżanie przez lasy objęte zakazem wstępu stanowi wykroczenie wskazane przez przepis art. 151 § 1 Kodeksu Wykroczeń (t.j. Dz.U. z 2015.1094 ze zm.).

Przyczyną wprowadzenia zakazu jest zagrożenie bezpieczeństwa publicznego, związane z wystąpieniem w lasach zniszczenia oraz znacznego uszkodzenie drzewostanów, przejawiającego się masowym zamieraniem drzew i drzewostanów na skutek zachodzących procesów powodujących powstanie dużej liczby drzew martwych, stanowiących realne zagrożenie dla zdrowia i życia ludzi oraz ich mienia.

Zakaz wstępu do lasu nie dotyczy:

- 1) obszaru nadleśnictwa położonego na wschód od odcinka drogi wojewódzkiej nr 689, między miejscowością Białowieża a granicą państwa,
- 2) dojazdu do Rezerwatu Pokazowego Żubrów Białowieskiego Parku Narodowego,
- 3) ścieżki edukacyjnej „Żebra Żubra”,
- 4) ścieżki edukacyjnej „Szlak Dębów Królewskich”,
- 5) ścieżki edukacyjnej „Miejsce Mocy”,
- 6) drogi Narewskiej,
- 7) drogi Sinickiej,
- 8) trybu Jagiellońskiego,
- 9) drogi Kamienieckiej, do skrzyżowania z trybem Jagiellońskim,
- 10) trybu Olemburskiego, od drogi Sinickiej do trybu Zwierzynieckiego,
- 11) drogi Czerłońskiej, od trybu Jagiellońskiego do Czerlonki,
- 12) trybu Granicznego, pomiędzy drogą Narewską a trybem Zwierzynieckim,
- 13) trybu Pojedynackiego, pomiędzy drogą Narewską a trybem Zwierzynieckim,
- 14) trybu Stoczańskiego, pomiędzy trybem Granicznym i Pojedynackim,
- 15) szlaku Nordic Walking, od miejscowości Budy do drogi Narewskiej,
- 16) drogi Kościelnej, od miejscowości Teremiski do drogi Narewskiej,
- 17) trybu Grubolipnego, od szosy Teremiski - Pogorzelce do miejsca ogniskowego „Hajduki”, następnie do trybu Pacowskiego i trybem Pacowskim do drogi Sinickiej.

Termin obowiązywania zakazu wstępu ustalono:

od dnia 01 kwietnia 2017 r. do odwołania.

Nadleśniczy Nadleśnictwa Białowieża

NADLEŚNICZY

mgr inż. Dariusz Skirko